

Détails du produit

Accessoires pour vos besoins en pipeline.



Kits de joints d'isolement à bride

Joints pour bride à face surélevée, pleine face ou bride annulaire, en phénolique recouvert de Buna-N, Durabla, NEMA Grade G-3, G-7, G10 et G-11 avec rondelles et canon deux pièces d'isolation en phénolique, mylar, polyéthylène, Nomex, G10 et rondelles et canons une pièce en Minlon et G10 accompagné de rondelles de métal. Disponible en diamètre de 12.7mm to 3810mm et modèles aux normes NSF-61.

Integra II SSA® Gaskets

Joint exceptionnellement fiable utilisé à des fins d'isolation et d'étanchéité dans des conditions extrêmes. Convient pour un service jusqu'à et y compris ANSI 2500# et API 10,000#.

Exclusivement conçu pour des applications à environnement difficile, spécialement quand les hydrocarbures sont un facteur.

Integra II SSAFS® Gaskets

Joint isolant résistant au feu certifié API 6FB qui fournit une isolation et une étanchéité extrêmement fiable pour un service dans des conditions extrêmes. Il inclut un joint d'étanchéité qui peut résister à des températures allant jusqu'à 700°C et des rondelles en métal recouvertes d'un enduit spécial breveté. Disponible jusqu'à ANSI 2500# et API 10,000#.

Joints Integra II SSAID®

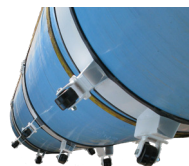
Fournit un joint PTFE fiable au niveau de l'alésage de la bride permettant au joint en matériau G10 ou G11 de résister aux fluides les plus agressifs, à haute température et/ou à haute pression dans le tuyau.

Joints Integra II SSAXT®

Ce joint à capacité de hautes températures inclut un anneau intérieur en kammprofile ainsi qu'une surface extérieure en mica conçu par nos ingénieurs pour services sévères jusqu'à et y compris les classes ANSI 2500 # et API 10 000 #. Conçu pour résister aux températures de fonctionnement avec un maximum de 800 ° F, qui dépassent les limites des joints en résine époxy / phénolique.

Joints Integra SSAHS®

Fournit une protection cathodique dans les applications où les produits chimiques agressifs, y compris le sulfure d'hydrogène et le chlore sec et liquide sont utilisés. Il convient aux applications jusqu'à et y compris les classes ANSI 2500 # et API 10 000#. Température comprise entre -212 ° C à 271 ° C



Collier de centrage pour conduits

Disponible avec patins modulaires qui peuvent être changés sur le chantier avec segments de 203mm de largeur ou sur roues. Option en acier inoxydable ou en acier recouvert d'un polymère par fusion. En épaisseurs de segment de 203mm ou 304mm. Dimensions de 50mm à 3 657mm.

Obturbateur de gaine

Permet l'étanchéité entre le conduit intérieur et extérieur. Disponibles en différentes configurations : À enfiler, à envelopper, avec fermeture éclair, concentriques ou excentriques. Egalement disponibles en dimensions sur mesure et différents matériaux.

Joints d'extrémité coniques moulés AMCE

Joints d'extrémité coniques, moulés et pleins avec indicateurs de taille faciles à lire pour une installation polyvalente sur une variété de tailles de supports. Chaque joint d'extrémité est livré avec une paire de sangles en acier inoxydable à réglage rapide qui couvrent toutes les tailles de la gamme, de sorte qu'aucun article sur mesure n'est nécessaire. Les joints d'extrémité sont fabriqués à partir de caoutchouc EPDM durable et résistant aux produits chimiques de 1/8" d'épaisseur.

Collier de centrage avec roues pour conduits

Roues anti-rotation tire-bouchons fabriquées exclusivement pour les colliers de centrages APS pouvant supporter de lourdes charges tout en réduisant le coefficient de friction de 70% ; ainsi augmentant la vitesse moyenne d'installation de 1m à 4.6m, ou plus, par minute.

Espaceur Pour Canalisations Bore Spacer

Pour les applications de tuyaux en cuvelage. Conçu pour supporter et maintenir les conduits pour en faciliter l'installation et aider à maintenir l'alignement des conduits, réduisant ainsi le temps d'installation. Permet l'écoulement optimal du ciment et l'élimination des vides.

Peigne écarteurs de canalisations

Utilisé sur des segments ouverts ou dans des tranchées ouvertes et ne nécessite pas de fonctionnalités supplémentaires associées aux entretoises d'alésage, telles que des trous de coulis ou des rouleaux

Centreur DuoCon

Collier de centrage fabriqué à partir de PEHD (polyéthylène haute densité) moulé par injection, utilisé pour soutenir et espacer une section de tuyau à l'intérieur d'un tuyau secondaire. Les rainures moulées dans la surface intérieure évitent le glissement et fluage. Tailles disponibles de 50mm à 305mm avec un patin standard de 25mm qui peut être incrémenté.

Détails du produit

Accessoires pour vos besoins en pipeline.



Bande de protection pour Bride Kleerband®

Empêche la corrosion de se développer entre les connexions de brides et permet une inspection visuelle de la cavité de la bride. Bande en polymère extrudé transparente avec joint en D étanche, raccord d'injection de graisse et bouchon d'aération. Le Kleerband® enveloppe la bride et est également disponible en acier inoxydable avec joint d'étanchéité en caoutchouc spongieux. Toutes tailles disponibles.

Kleergel®

Notre graisse haute-performance fonctionne parfaitement à température haute et basse (-45°C to 260°C). Graisse hydrophobe et diélectrique, elle est aussi approuvée par la norme américaine USDA H-1 pour le contact fortuit avec les aliments.

Capuchons de protection pour écrous et boulons Radolid®

Les capuchons de protection des boulons et des écrous sont utilisés pour empêcher la corrosion des fixations. Moulé par injection en polyéthylène basse densité. Disponible dans des tailles de 1/4" à 3 3/4" de diamètre de boulon.

Joint d'Étanchéité pour traversée de paroi Innerlynx®

Maillons souples créant une étanchéité pour les traversées de parois et pouvant être utilisés dans les usines de traitements, chambres à vannes, réservoirs d'eau, digues de confinement, etc. Disponible en EPDM, Nitrile, silicone et UL 3h de résistance au feu ainsi qu'en 21 tailles différentes.

Manchon de Paroi, Gal-vo-plast®

Fabriqué en acier avec notre enduit à chaud breveté Gal-vo-plast® pour éviter la corrosion. Dure plus longtemps que l'acier galvanisé, est disponible plus rapidement et à moindre coût. De diamètre de 50mm à 2 540mm. Aussi disponible en acier inoxydable. Avec ou sans anneau anti-infiltration pour construction neuve ou existante.

Manchon de paroi divisé longitudinalement pour montage externe

Conçu pour sceller les pénétrations de tuyaux à travers les murs, les sols et les plafonds dans des scénarios atypiques et peut être installé après la coulée du ciment. Types de matériaux offerts : Acier Gal-vo-plast®, acier inoxydable ou acier ordinaire.

Manchon de Paroi Infinity®

Fabriqué en PEHD (polyéthylène haute densité) en diamètres de 50mm à 635mm et d'une longueur de 407mm, ce manchon de paroi peut facilement être raccourci sur place pour une longueur spécifique. Conçus pour créer une traversée circulaire dans les murs, plafonds et sols dans les constructions de murs en bétons. Utilisés de pair avec les Innerlynx® modular mechanical seals.

Foreman Nite Caps

Obturateurs temporaires en fonte d'aluminium pour conduits. Empêche les débris indésirables, petits animaux, la boue ou l'eau de contaminer le tuyau.

UBolt-Cote® & Supports de conduits Atlas®

Boulons en forme de U à cintrage rond recouverts de polyoléfine ou de polymère appliqué par fusion, pour une protection cathodique et une résistance à la corrosion. Le support de conduit Atlas permet un contact minimal avec la surface où se trouve la tuyauterie, il permet zéro absorption d'eau et contient une protection anti UV. Il permet l'élimination de la corrosion cavernueuse. Matériaux HT & XT haute température disponibles.

Support pour conduits Inspect-a-Lift®

Fourni une solution prouvée contre la corrosion cavernueuse au niveau des supports de conduits. Ce type de corrosion est une des causes majeures de défectuosité sur les systèmes de canalisation installés sur des supports hors-terre. Permet une inspection facile du conduit et aucun contact entre métaux.

Raq-gard®

Léger et moulé par injection, les isolateurs en polymère injectés de verre sont conçus pour éliminer la corrosion entre les conduits et les poutres et supports de conduits dans les raffineries.

Joint Isolant Monolithique Isojoint®

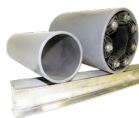
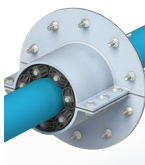
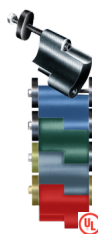
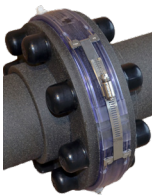
Joint Isolant monolithique disponible en dimensions de 12,70mm à 3658mm. ANSI 150 # à 2550# et jusqu'à API 10 000. Matériel API 5L de classe B à X70.

Gaine de sécurité pour brides et vannes

Fait de PTFE, polypropylène, PVC, polyéthylène ou acier inoxydable 316, nos gaines de sécurité sont utilisées pour empêcher les projections de produits chimiques dangereuses dues à des défaillances de brides, vannes ou joints de dilatation. Les tailles disponibles varient de 12.7mm to 1829mm.

Peinture d'indication de fuite Indicote®

Peinture 100% acrylique jaune doré qui change instantanément de couleur au contact de liquides ou de vapeurs pour une indication visuelle immédiate des fuites. Température d'opération 35 °F - 220 °F. La peinture devient bleue lorsqu'elle est exposée à des bases supérieures à pH 8 et devient rouge lorsqu'elle est exposée à des acides inférieurs à pH 4.



REV 111221