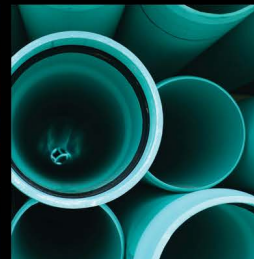


Solutions d'infrastructures & industrielles

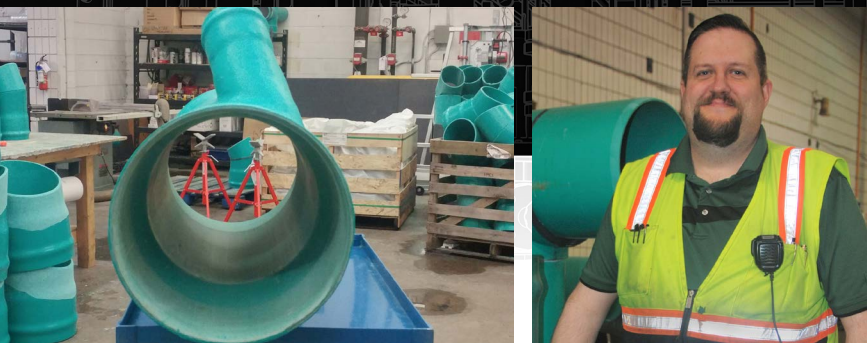


POUR L'EAU PROPRE, UN ENVIRONNEMENT SAIN & UNE INDUSTRIE IMPECCABLE

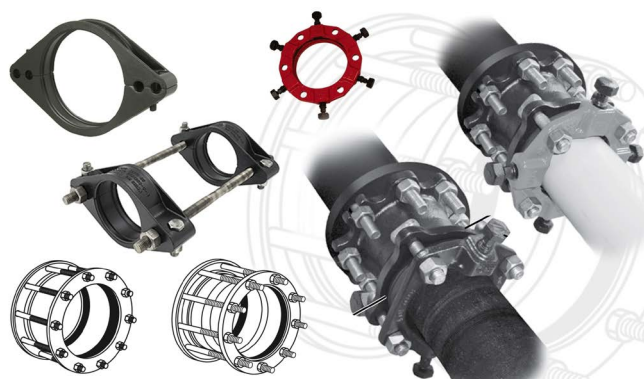
Solutions d'infrastructures

Ne descendez pas sous terre sans les bonnes connexions. Nos infrastructures essentielles, nos systèmes d'eau potable, sanitaires et d'eaux pluviales sont enfouis sous terre et largement oubliés.

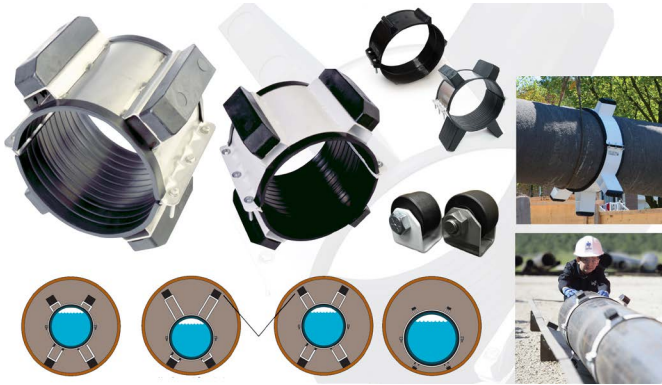
Il est essentiel que les meilleurs produits soient utilisés dans ces systèmes pour en garantir la sécurité et la longévité. Tel est notre mantra chez Pro-Line; Nous rehaussons continuellement la barre avec une manufacture de raccords de qualité et avec la distribution des meilleurs produits de l'industrie.



- Les pionniers de la fabrication de raccords d'égout, leader de l'industrie de par la qualité constante de ses produits, sa fiabilité et son dévouement dans la recherche et le développement
- Installations de production et d'entreposage de classe mondiale à Surrey BC et Barrie ON, offrant un service à la clientèle exceptionnel avec une équipe compétente, un inventaire complet et une fabrication sur mesure
- Raccords pour conduits (d'égout, profilés, tél/hydro/câble), chambres d'inspection, clapets anti-retour et contrôles de débit
- Inserts pour tubes de service en acier inoxydable de gros calibre et tiges pour boîte de service; accessoires pour boîte de service usinés avec précision, clés à bécaille et clés bordures; ensembles de boulons et de brides de qualité



- Brides pour extrémité de tuyau d'égout (à bout en cloche ou uni) pour conduites sous pression en PVC, toutes de haute qualité, rapides et économiques
- Les adaptateurs de bride de tuyau à bout uni homologués UL Uni-flange® avec bride à rotation libre, 3° de déviation de tuyau et le système de sûreté torique avec vis de serrage, font d'Uni-Flange® le leader d'adaptateur de bride dans l'industrie
- Manchons de transition, manchons de réparation, joints de démontage, joints de dilatation, adaptateurs de bride et manchons de perforation disponibles en fonte ductile et en acier, jusqu'à 60 po de diamètre



- Espaceurs de segments robustes pour toute application de gaine de tuyaux disponibles en trois matériaux : polyéthylène, acier au carbone enduit de poudres et acier inoxydable. L'espaceur de segments ApogeeAero® en instance de brevet comprend un système de rouleaux anti-tire-bouchon avec une charge statique jusqu'à 12 500 lb et une réduction de 70 % du frottement lors de l'installation
- Les joints mécaniques Innerlynx® offrent des caractéristiques d'étanchéité exceptionnelles pour les espaces annulaires entre un tube porteur et le diamètre intérieur d'une pénétration de paroi. Des tailles supplémentaires et une conception intuitive des plaques de pression font d'Innerlynx™ les joints mécaniques préférés des entrepreneurs



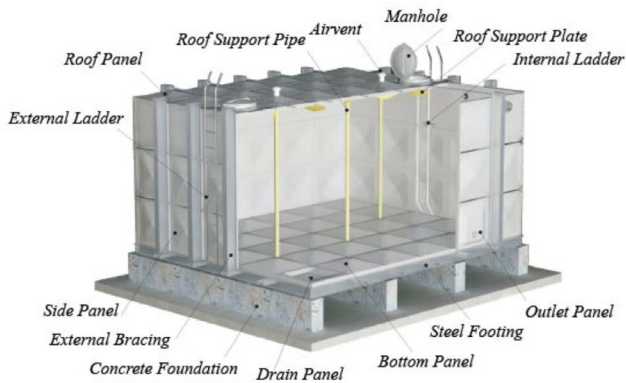
- Ruban, apprêt et mastic anticorrosion à base de gelée de pétrole pour la protection à long terme des surfaces métalliques souterraines, sous l'eau ou exposées à des conditions extrêmes
- Système anticorrosion PetroWrap® conforme à la norme CSA Z245.30
- Conforme à la norme ANSI/AWWA C217-09



- Inserta Tee® peut se connecter à la plus grande gamme de tailles de l'industrie et à tous les matériaux de drainage fabriqués aujourd'hui. Les branchements vont de 2 po à 30 po de service latéraux
- Les branchements haute performance d'Inserta Tee® sont étanches, testables à l'air et très durables
- L'installation est simple et abordable. S'installe sans perturber l'assise et élimine le besoin de colles, résines époxy, coulis ou à faire des joints embêtants



- Trous d'homme & cadres et couvercles pour fosse de compteurs d'eau en composite, évalués AASHTO M-306, H-25 (50 000 lb) de capacité de charge, 1/3 du poids d'un couvercle conventionnel avec options anti-infiltration, résistants à la corrosion, compatibles avec les signaux radio SCoT ("SMART friendly"), résistants au vandalisme, conçus pour les nouvelles constructions et les rénovations
- Outils spécifiques à l'industrie de la construction de réseaux d'aqueducs robustes. Conçus en collaboration avec les utilisateurs finaux pour assurer une fonctionnalité optimale, avec la meilleure garantie de l'industrie

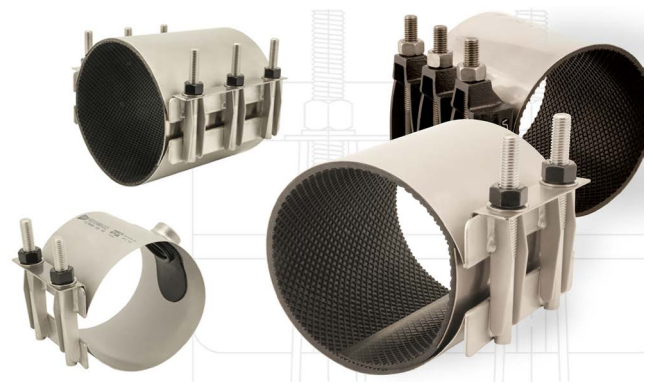


- Réservoirs PRFV avec panneaux modulaires CSA B126, AWWA D121, & NSF 61 & 372, disponibles de 260 gallons à 2,5 millions de gallons, pour utilisation intérieure ou extérieure et à toutes les températures/conditions météorologiques extrêmes
- La finition miroir moulée par presse à chaud, empêche la croissance bactérienne
- Vidange complète à 100 %, durée de vie de plus de 100 ans et garantie de 5 ans
- Résistance au vent et une charge élevée, facteur de charge dynamique 8x, résistance sismique 3A

- Large gamme de raccords et adaptateurs de bride Multi/Joints, de 2 à 24 pouces avec 16° de désalignement possible
- Raccorde tous les types de matériaux de tuyauterie, y compris l'amiante-ciment (AC), le PVC, le PEHD, la fonte, la fonte ductile et l'acier inoxydable
- Raccord municipal approuvé par NSF de choix, pour les branchements et les réparations, en particulier avec les tuyaux en PEHD, en acier inoxydable et en AC



- Tubes pour service municipal MUNICIPEX en polyéthylène réticulé (PEX-a), surpassent la norme CSA B137.5 et sont conformes aux normes NSF 14/61
- Fabriqués selon les tailles de tube en cuivre SDR9 (CTS) et compatibles avec les valves et raccords AWWA C800, avec une garantie de 25 ans



- Bagues d'étanchéité & colliers de réparation en acier inoxydable 304 passivé de gros calibre, avec joints moulés et collés, sorties soudées à la machine et quincaillerie avec revêtement anti-grippage

Solutions — industrielles

Pro-Line est une entreprise innovante ayant à cœur les besoins de ses clients. Nous combinons une optique de résolution de problèmes avec une gamme spécialisée de produits, afin de maintenir des communautés saines et notre planète en bonne santé.

Partant du traitement de l'eau et des eaux usées municipales allant jusqu'aux pâtes et papiers, Pro-Line dispose du personnel, des produits et du savoir-faire nécessaire pour offrir une performance d'usine optimale.

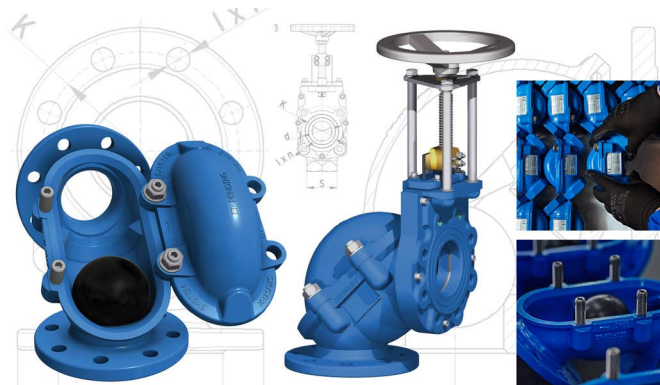


PRO-FLARE™ Chemical Piping Systems



- Système de tubes pour produits chimiques en fluoropolymère qui élimine les fuites courantes dans les tuyaux en PVC soudés et filetés au solvant
- Rapide et facile à installer. Connexions évasées en moins de 30 secondes évaluées à 100 PSI +
- Espérance de vie sûre, fiable et sans tracas avec l'hypochlorite de sodium et de nombreux autres systèmes chimiques
- Outillage coûteux non requis
- Compatible avec tous les principaux fabricants de valves en PVC
- Tubes disponibles en bobines continues de plus de 1000 pi

SZUSTERsystem — innovation is essential



- Valves anti-retour à bille 90° compacte brevetées et valves anti-retour à isolement COMBI, entièrement ouvertes à 0,7 m/s pour prolonger la longévité du système de pompe, offrant des performances exceptionnelles de traitement des solides et des économies globales sur les coûts du système
- Disponibles de 1-1/4 po NPT à 12 po avec extrémités bridées ANSI, corps en fonte ductile de 230 PSI avec revêtement époxy lié par fusion, bille enduite de nitrile et conception de capot d'angle pour entretien facile

TRUMBULL



- Valves de boue en fonte ductile et en acier inoxydable, soupapes de décharge de pression hydrostatiques, soupapes télescopiques, opérateurs de roues à chaîne, supports au sol et adaptation de soupape personnalisée
- NSF/ANSI 61 & 372
- Grand éventail de tailles et capacités de débit
- Construction robuste résistante à la corrosion
- Meilleurs seuils d'usure de l'industrie
- Élimine l'entrée dans les espaces confinés
- Conceptions intuitives et ingénierie d'application interne

+GF+



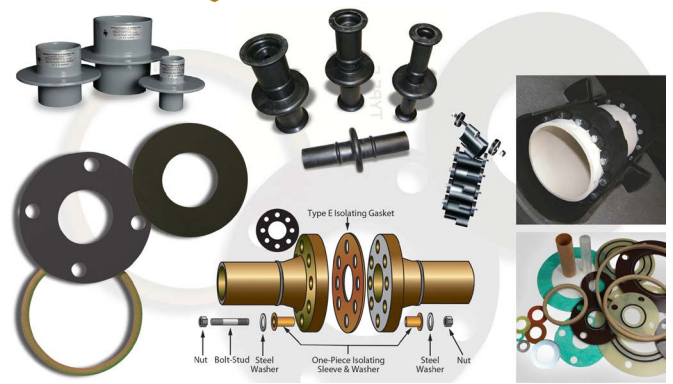
- GF Piping Systems est l'expert mondial des systèmes de canalisations en plastique sans entretien et à longue durée de vie
- Tuyaux, valves, raccords et systèmes de confinement à double-paroi en plastique PVC, CPVC, PP, PVDF, ECTFE
- Valves à bille, anti-retour, papillon, aiguille, diaphragme, robinet-vanne, soupape de pression de types d'actionnement manuel, électrique et pneumatique
- Instruments Signet pour le débit et la qualité de l'eau

Fluoramics, Inc.



- Scellants et graisses industriels à haute température et haute pression, sans danger avec l'oxygène, étanches et non toxiques
- Non affecté par les produits chimiques agressifs tels que le chlore, l'hypochlorite de sodium ou autres oxydants puissants
- Les meilleurs lubrifiants et inhibiteurs de rouille sans solvant au monde

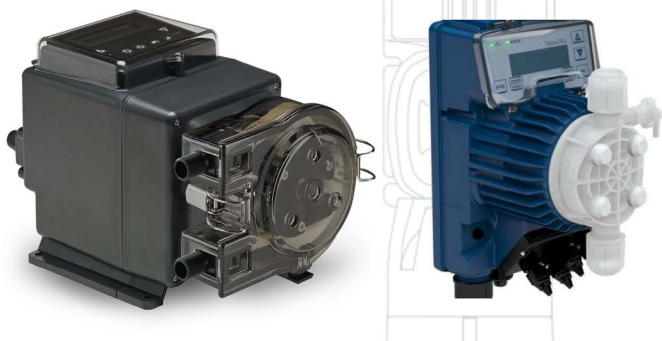
aps ADVANCE PRODUCTS & SYSTEMS INC.



- Les meilleurs scellants mécaniques de l'industrie, ayant plusieurs tailles et configurations, résistants aux hydrocarbures et homologués UL
- Utilisés pour une gamme d'applications, les ensembles de joints de bride isolants scellent efficacement les connexions de bride et préviennent la corrosion en éliminant tout contact métal sur métal
- Protecteurs de bande de bride, capuchons de protection pour boulons et écrous, joints isolants monolithiques, écrans de protection contre les éclaboussures, protecteurs de bride centrale et de support de tuyaux, tous conçus pour la sécurité et la protection contre la corrosion

STENNER PUMPS

seko



- Pompes doseuses péristaltiques auto-amorçantes
- Tête de pompe à dégagement rapide pour faciliter l'entretien
- Aucun problème avec les solutions de dégazage telles que l'hypochlorite de sodium
- Conception de rouleau anti-siphonnage à trois points
- Plusieurs configurations de signaux d'entrée/sortie
- Pompes électromagnétiques et motorisées
- La puissante technologie du microprocesseur garantit la précision du dosage
- Variété de tensions, de configurations de signaux d'entrée et de sortie pour plusieurs applications
- Les matériaux PTFE et PVDF de qualité supérieure garantissent une résistance à la corrosion et une compatibilité de qualité alimentaire

agru



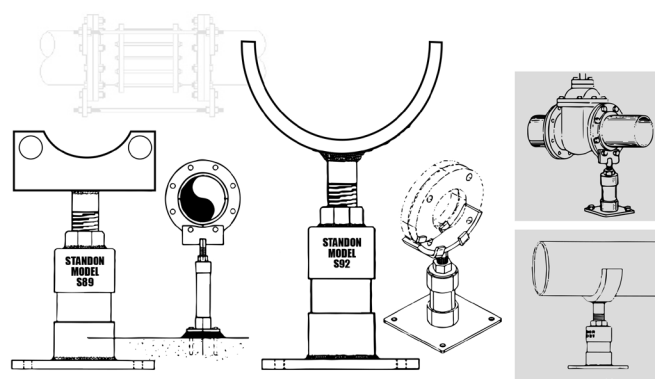
- Les revêtements de protection pour béton (CPL) de haute qualité AGRU offrent une protection contre les agressions et les abrasifs ainsi que contre l'intrusion des eaux souterraines
- Les surfaces parfaitement scellées maintiennent le béton armé à l'état neuf pendant des années
- Les ancres enfouies en forme de V uniques assurent un ancrage mécanique sûr du revêtement de protection pour béton à la surface du béton
- Disponibles dans une gamme de matériaux, y compris PP, PE, PE-el, PVDF et ECTFE. Les produits AGRU CPL sont adaptés à une large gamme de températures et de produits chimiques
- Une installation facile et une qualité de produit exceptionnelle portent à des économies de temps et de coûts

BLACOH™
FLUID CONTROL



- La norme de l'industrie pour l'amortissement des pulsations créées par les pompes volumétriques
- Protégez les systèmes de tuyauterie et les instruments contre les pulsations, les vibrations, les coups de bélier et les surtensions
- Permet un débit continu constant assurant la précision, la longévité et la répétabilité des compteurs
- Colonnes d'étalonnage, protections de jauge, tiges d'injection dans une variété de tailles et de matériaux de construction

STANDON
PIPE SUPPORTS



- Le système original de support de tuyau breveté pour les tuyaux jusqu'à 48 po
- Testé à 10 000 lb de résistance complète
- Acier découpé au laser pour un ajustement garanti et finition galvanisée pour la résistance à la corrosion



OUEST CANADIEN

12487, avenue 82
Surrey (Colombie-Britannique) V3W 3E8

T: 604-531-8408 / 1-877-531-8478
F: 604-531-8468 / 1-877-531-8468
info@pro-linefittings.com

EST CANADIEN

740, route Huronia, Unité #17
Barrie (Ontario) L4N 6C6

T: 705-733-7720 / 1-855-733-7720
F: 705-733-7710 / 1-855-733-7710
sales@pro-linefittings.com

